



STRAHLENFREI

Erklärungen zu den 7 gemessenen möglichen Einflüsse auf Ihre Gesundheit

Ihre Ansprechperson:

Pascal Rüegg 055 552 00 50 / info@strahlenfrei.ch / www.strahlenfrei.ch

- Geopathologe
- Baubiologe
- Elektrobiologe

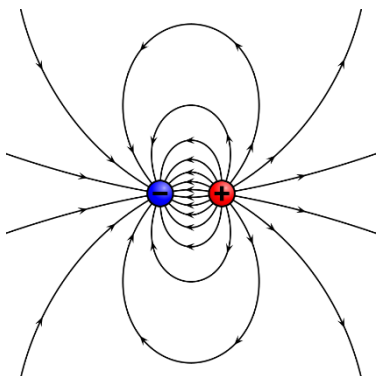
Elektrische Wechselfelder

Elektrische Wechselfelder entstehen dort, wo Strom fließt. Um jedes Kabel, das eingesteckt ist, ist ein elektrisches Wechselfeld vorhanden. Auch, wenn zum Beispiel die Nachtlampe nicht eingeschaltet ist, oder der Radio. Das elektrische Wechselfeld kann ab einer bestimmten Intensität das Zellsystem schwächen und es können diverse Krankheiten entstehen.

Häufige Symptome sind:

Kopfschmerzen, druck im Kopf, unruhiger Schlaf, kribbeln in Händen oder Füßen, schneller Puls. Es gibt noch viele weitere Symptome, die der Körper entwickeln kann. Es gibt Studien, die erweisen, dass es bis hin zu chronischen Krankheiten gehen kann.

- ➔ Das elektrische Wechselfeld ist abschirmbar. Hierzu werden speziell hergestellte Vliese, Tapeten, Netze oder auch Farben verwendet. Diese Abschirmungen müssen alle zwingend geerdet werden.



Das elektrische Wechselfeld hat einen + und eine – Pol. Um die beide Pole entsteht ein elektrisches Wechselfeld, dass messbar ist, sobald Strom fließt. Es reicht aber schon, das Kabel in der Steckdose einzustecken, ohne dass das Endgerät läuft.

Gemessen wird das elektrische Wechselfeld in V/m.



STRAHLENFREI

Magnetisches Wechselfeld

Magnetische Wechselfelder entstehen dort, wo Strom fließt. Um jedes Kabel, das eingesteckt ist, ist ein magnetisches Wechselfeld vorhanden. Wenn das Kabel nur eingesteckt ist, aber kein Verbraucher läuft, entsteht kein magnetisches Wechselfeld. Das magnetische Wechselfeld ist um das elektrische Wechselfeld. Das beste Beispiel ist die Hochspannungsleitung. Da ist das magnetische Wechselfeld sehr stark drehend um die Stromleitungen.

Das magnetische Wechselfeld kann ab einer bestimmten Intensität das Zellsystem schwächen und es können diverse Krankheiten entstehen.

Häufige Symptome sind:

Kopfschmerzen, Desorientierung, Müdigkeit, hoher Puls, Schlafprobleme. Es gibt Studien, die erweisen, dass es bis hin zu chronischen Krankheiten gehen kann.

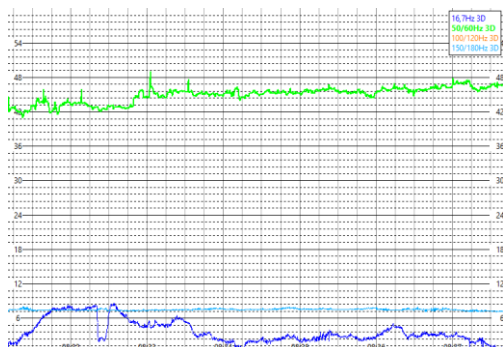
- ➔ Das magnetische Wechselfeld ist praktisch nicht abschirmbar! Wenn es abschirmbar ist, dann mit enormem Aufwand und relativ teuer.



Das magnetische Wechselfeld dreht sich um das Kabel herum und hat keinen + und – Pol. Es ist grösser als das elektrische Wechselfeld



Bei der Hochspannungsleitung ist das sehr gut sichtbar. Die roten Linien sind das elektrische Wechselfeld, die Art Tunnel darum, ist das magnetische Wechselfeld.



Die Messung kann grafisch aufgezeichnet werden.



STRAHLENFREI

Magnetische Gleichfelder (Magnetostatik)

Magnetische Gleichfelder sind durch Metalle im Bett, neben dem Bett oder durch den verbauten Stahl durch ein dafür geeignetes Messgerät zu messen. Für die Gesundheit kann das bedeuten, dass das natürliche Magnetfeld nicht im Lot ist und die Zellen ein Energiedefizit zu Folge haben können. Durch dies können normale körperliche Regenerierungsprozesse nicht optimal stattfinden. Das kann bis hin zu chronischen Beschwerden führen.

➔ Magnetische Gleichfelder können nicht abgeschirmt werden!

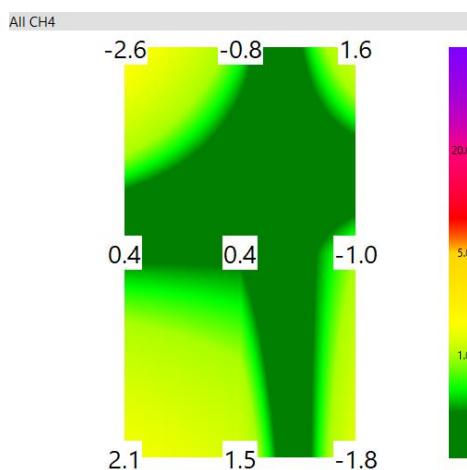


Magnetische Gleichfelder können durch Baustahl entstehen oder Stahlträger.

➔ **WICHTIG:** Bitte versuchen Sie nicht durch teure Massnahmen den Baustahl zu entmagnetisieren. Die Magnetpole werden sich wieder aufladen. Denn meist ist der Baustahl zwar dann entmagnetisiert, durch andere Geräte und Einflüsse, kann diese nach 2 Wochen schon wieder geladen sein!



Stahl im Bett oder Eisenteile können ein magnetisches Gleichfeld verursachen.



Die Messung erfolgt durch eine 9- Punkt Messung. Die Differenzen können so genau festgestellt werden.



STRAHLENFREI

Elektrostatische Gleichfelder (Elektrostatik)

Elektrostatische Gleichfelder entstehen durch Reibung an Kleidung, Teppiche, Stofftiere, Vorhänge, Textilien oder andere Gegenstände. Das elektrostatische Gleichfeld dringt nicht in den Körper ein. Es baut sich auf Kleider oder auf der Haut eine Spannung auf. Bei den Gegenständen im Wohnraum kann das zu einer grösseren Staubkonzentration führen was für Stauballergiker sehr unangenehm sein. Es führt aber auch zu einer Sauerstoffreduktion was wiederum sehr unangenehm sein kann. Die Entladung, meistens geschieht dies durch ein wie wir sagen «Fitz» oder «jetzt hets mer eis Butzt» ist harmlos. Aber die Aufladung und solange die Ladung da ist, kann es zu Symptomen führen. Besten Beispiel ist bei längerem Sitzen auf dem Sofa, welches nicht aus Baumwolle ist, oder die Bettwäsche.

Darum gilt hier eine einfache Regel, um den elektrostatischen Felder ein wenig auszuweichen: Schauen Sie, dass Kleider und Bettwäsche mit 100% Baumwolle sind. Teppiche sollten Sie im Schlafbereich generell meiden.

Plüschtiere sind oft mit Polyester oder anderen künstlichen Fasern. Diese laden sich stark auf. Bitte achten sie in Kinderbetten, dass das Plüschtier aus Baumwolle ist. Lieber nur eines, dafür das richtige.



Gemessen wird mit einer speziellen Sonde. Durch Reibung am Objekt wird Spannung erzeugt. Diese Spannung wird gemessen inklusive die Entladungszeit.



Wussten Sie, dass der Blitz Elektrostatik ist! Die Spannung beträgt bis zu 100 Millionen Volt. Vergleich, ein Plüschtier mit Polyester hat zirka 3000 Volt Spannung. Gesundheitlicher Vorsorgewerte wäre unter 500 Volt.



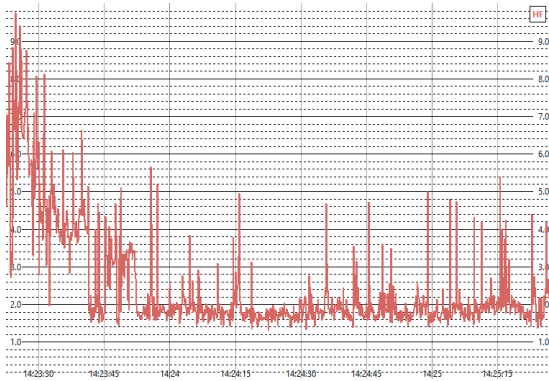
STRAHLENFREI

Elektromagnetische Felder (WLAN, DECT, Mobilfunkanlagen, Bluetooth, etc...)

Elektromagnetische Felder entstehen dort, wo ein Funksignal gesendet wird. Wie zum Beispiel das WLAN Modem, Bluetooth, Mobiltelefon, Mobilfunkanlage und viele mehr.

Die elektromagnetischen Felder können ab einer bestimmten Intensität das Zellsystem schwächen und es können diverse Krankheiten entstehen. Symptome wie: Ohrensausen, Kopfschmerzen, Schwindel, hoher Puls, Herzschmerzen, Atemprobleme, Schlafprobleme, Müdigkeit, Konzentrationsschwierigkeiten, Rötungen der Haut und so viele mehr, können Ursachen sein.

- ➔ Das elektromagnetische Feld ist abschirmbar. Hierzu werden speziell hergestellte Vliese, Tapeten, Netze oder auch Farben verwendet. Oft aber hilft es auch, gewisse Geräte auszuschalten, um in der Nacht keine oder eine Geringe Belastung zu haben.
- ➔ Ebenso gibt es ein System, dass über die Sicherungsanlage installiert werden kann.



Die Messung kann grafisch aufgezeichnet werden. So kann auch ein ausschalten der Geräte beobachtet werden, was dann mit den elektromagnetischen Felder passiert.

Bekanntester Verursacher:





STRAHLENFREI

Geologische Anomalien

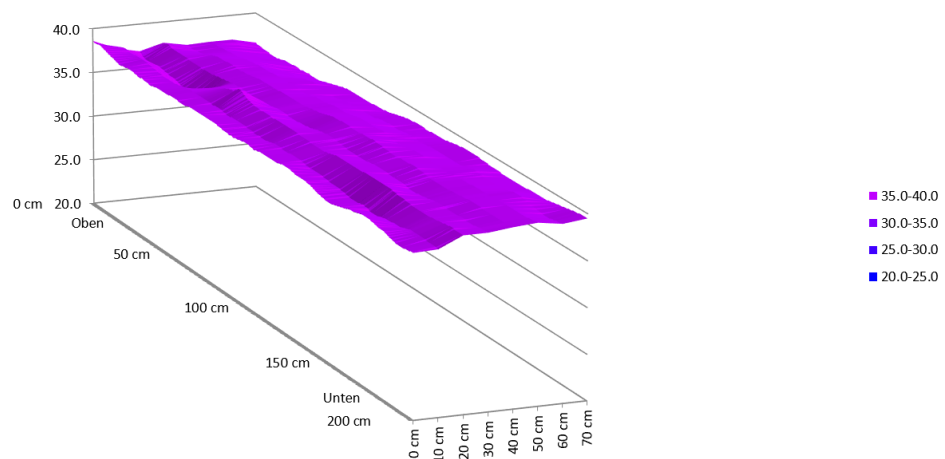
Das Erdmagnetfeld, ist eine aus natürlichem Ursprung entstandenen Phänomen der Erde.

In unseren Breitengraden liegt das natürliche Erdmagnetfeld ca. zwischen 39 und 49 Mikro Tesla (μT).

Das geologische Anomalien genau das Gleiche ist, wie der Rutengänger findet, stimmt meiner Meinung nach nicht. Denn der Rutengänger findet Orte und Zonen, die ein Messgerät nicht aufzeichnen kann. So ist es wichtig, jeweils dieses Erdmagnetfeld zu messen.

- ➔ Das Erdmagnetfeld kann nicht abgeschirmt werden. Das ist auch wichtig, denn das natürliche Erdmagnetfeld in den breiten von 39 bis 49 Mikro Tesla (μT) regelt auch unseren eigenen Magneten.
- ➔ Sollte das natürliche Erdmagnetfeld genau im Bettbereich erhöht, oder eine starke Abweichung haben, hilft meistens nur ein Schlafplatzwechsel.

Statisches Magnetfeld (μT) : 3D-Oberflächendiagramm



Statisches Magnetfeld (ganze Fläche)	Störungsgrad pro Fläche (50cm x 50cm)
Maximum: 39.7 μT	Störungsgrad: 4000 nT / 0.25 m ²
Minimum: 35.7 μT	Ortung X (von links nach rechts): 20 cm
Unterschied Max - Min: 4000 nT	Ortung Y (von oben nach unten): 35 cm

Die Messung erfolgt mit einer Sonde, die über den Schlafbereich geführt wird. Der Störungsgrad ist dann massgebend für die Intensität.

Es können auch Bauplätze damit untersucht werden.



STRAHLENFREI

Natürliche Störzonen wie Wasseradern, Erdstrahlen, Brüche, natürliche Gitternetze

Das ist das erste Feld oder die erste Störung, die nicht gemessen werden kann mit einem Messgerät. Hier kommt die klassische Rutengänger Technik zum Zuge. Diese beherrsche ich bestens.

Diese natürlichen Störzonen, könnten auch als paranormale Phänomene bezeichnet werden.

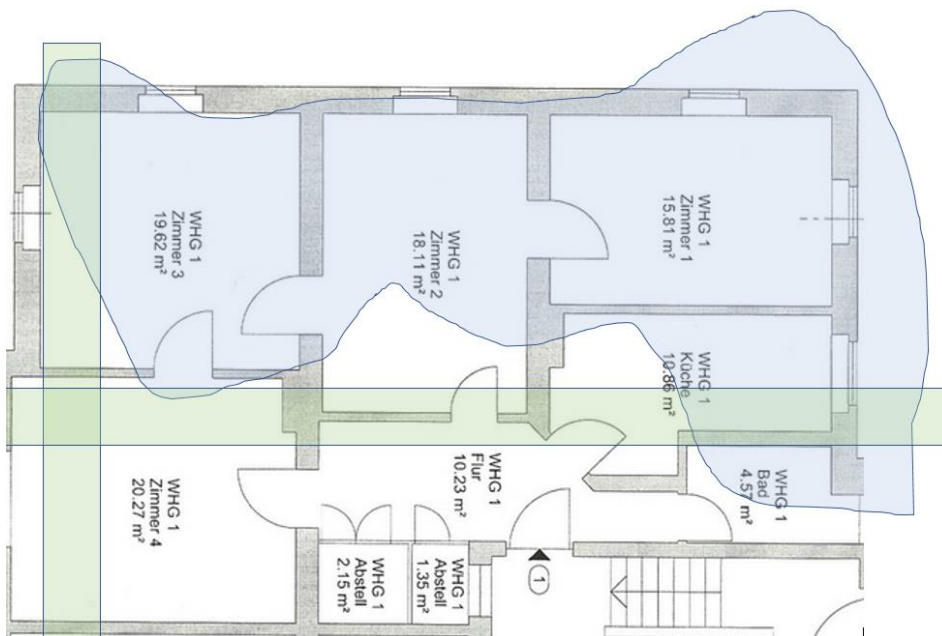
Es gibt Gittersysteme, die kommen alle 10 x 10 Meter vor. Als Rutengänger oder Radiästhesist, sind diese immer sehr spannend. Es kann sogar mit dem Lasermesser genau die Abstände definiert werden.

Wasseradern, das ist ein Begriff, der immer wieder gehört wird. Eine Wasserader ist nicht einfach ein Rinnsal an Wasser, das gerade und den Hang hinter fließt. Dann ist es einfach fließend Wasser. Eine Wasserader braucht eine Fläche Wasser und Bewegung. Dann haben wir Masse x Geschwindigkeit.

Also, wenn Ihnen ein Pendler oder Rutengänger sagt, hier sind Wasseradern, die gehen gerade durch das Zimmer, dann sind es meistens die Gittersysteme, die wir als Erdstrahlen Gitternetzen bezeichnen. Eine Wasserader sollte meistens grossflächig eingezeichnet sein.

Die Gitterlinien Netze sind auch in der Regel Himmelsrichtung gerichtet. Das lässt sich mit einem Kompass sehr leicht überprüfen.

➔ Abschirmung: geht hier nur durch eine speziell hergestellten Erdstrahlenschutzkork.



Grundrissplan mit Störzonen. Blau ist die Wasserader, gut als Fläche zu erkennen. Grün sind die Erdstrahlengitternetze.



STRAHLENFREI

Abschirmungen und Harmonisierung die von der Firma Strahlenfrei geprüft sind:

- Erdstrahlenschutzkork
 - o gegen natürliche Störzonen
- Abschirmvliese, Abschirmtapeten, Abschirmfarbe für:
 - o elektromagnetische Felder
 - o elektrische Wechselfelder (Erdung erforderlich)
- Magnetfeld Abschirmfolie
 - o Magnetische Wechselfelder (sehr teuer und aufwendig)
- Harmonisierung Produkte
 - o Ringe, Armreife, Ketten, Bio Patch für Unterwegs oder das Mobiltelefon
 - o Bio Home: komplettes Haussystem das über die Sicherungsanlage installiert wird. Hilft gegen alle Einflüsse elektrischer und magnetischer Herkunft. Also überall, wo Elektronen vorhanden sind: elektromagnetische Felder, elektrische und magnetische Wechselfelder, Elektrostatik, Magnetostatik, Geologische Erdmagnetfeld - Anomalien. Wichtig dabei ist, dass die «Strahlung» noch vorhanden ist, aber der Körper diese nicht mehr aufnimmt. Hierzu gibt es eine ganze Testreihe und Ergebnisse, die vorliegen. Dennoch empfehle ich, mögliche Ursachen soweit es die Wohnsituation und die Gewohnheiten zulassen, Sender wie WLAN, Bluetooth über Nacht auszuschalten.
 - o Die Produkte für die Harmonisierung stärken das Immunsystem erheblich.



Dachabschirmung gegen elektrische Wechselfelder und elektromagnetische Felder



Erdstrahlenschutzkork zur Abschirmung von Erdstrahlen und Wasseradern



Einbau von einem Haussystem Harmonisierung.